

○ 檢查時間、地點及注意事項

檢查日期：民國___年___月___日___時___分(早上)

○ 檢查或手術前飲食注意事項

1. 檢查前二天宜進食**低渣飲食**(稀飯、麵條、白吐司等)，不宜吃高蛋白或任何高纖食物。
2. 檢查前一天宜進食**流質飲食**(運動飲料、冬瓜汁等)。
- ※如有代餐包請於檢查前一天食用(請參考代餐包說明書)
3. 服用期間請做一些**緩和運動**如多走路及按摩腹部，服用後請開始排泄一直到大便呈現透明黃色液體，之後可繼續多喝水**500-1,000c.c.**，以補充水分及清潔腸道。

檢查時間

第一次飲用

1. **檢查前一天晚上7點**服用1,000c.c.耐福力散溶液，分4次飲用(每15-20分鐘喝250c.c.)。
2. **另外補充額外的水份(至少1000c.c.請勿超過2000c.c.)**
3. 將剩下的耐福力散溶液放置冰箱保存。

第二次飲用

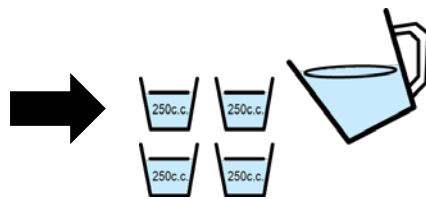
4. **檢查當天(早上4點30分)**，將剩下的1,000c.c.耐福力散溶液分4次飲用(每15-20分鐘喝250c.c.)，**5點30分後禁水**。

○ 服用耐福力散步驟說明

①將一包耐福力散以2,000c.c.開水泡製。充分溶解



②第1次喝1,000c.c.(約每15-20分鐘喝250c.c.)



③若糞便液無呈現透明黃色，請再多補充至少1,000c.c.水分



④一般喝下藥物約一小時後會開始排便



⑤排便約3-5次後待排泄液呈透明黃色即代表清腸完畢



⑥第2次喝剩下的1,000c.c.(約每15-20分鐘喝250c.c.)



○注意事項

- 1.請務必以2L白開水溶解一包耐福力散粉末，並請確實喝完2,000c.c.，以免降低清潔效果，影響檢查品質。
- 2.大量液體服用假如會有下列自覺症狀：嘔吐、寒顫、頭痛、或有強烈不適等情形產生，請停止服用，並於檢查當天告知醫護人員。
- 3.如有習慣性便秘或糞液尚未澄清者，請再補充至少1,000c.c.-2,000c.c.的開水或運動飲料。
- 4.檢查前日12點後與檢查當天早上請勿進食(包含茶水、藥物)。
- 5.如至晚間10點仍無法解便，請將剩餘的1000c.c.用同樣速度喝完(15分/250c.c.)，並再多補充1000c.c.的水。

檢查前二天請進食低渣飲食

三餐飲食須採低渣飲食

如：白稀飯、白吐司、白麵條、白饅頭、蒸蛋等。



白稀飯



白吐司



白饅頭



白麵條



清排骨湯



海綿蛋糕



去皮魚肉



蒸蛋

檢查前一天請進食清流質飲食

無渣無奶飲料，例如：運動飲料、濾渣清湯、蜂蜜水、冬瓜茶。



濾渣清湯

無渣飲料

運動飲料

請勿食用

奶製品及麥片、豆類製品、蔬菜水果等高纖食物，及含皮、筋、高油脂、煎炸物。



奶類製品及麥片

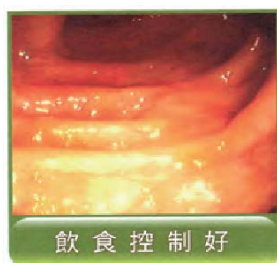


起司及豆類製品



蔬菜水果

清腸效果比較



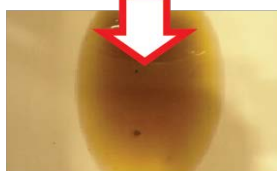
飲食控制好



飲食控制差

※糞便不澄清，請多補充水分(至少1,000c.c.)。

※糞便澄清透明黃色代表清腸乾淨結束。



>> 請務必配合相關的飲食注意 <<